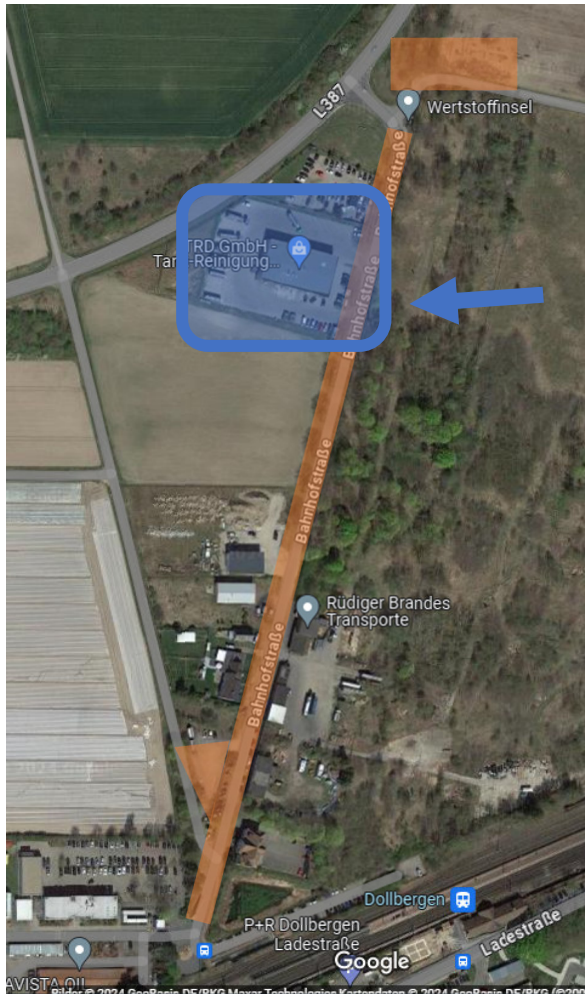


## Zufahrt / Parken für TKW und LKW - AVISTA Oil Deutschland GmbH Standort Dollbergen



Die Zufahrt erfolgt über die Bahnhofstraße. Auf der gesamten Straße ist das Abstellen von Fahrzeugen nicht gestattet. (rote Markierung)

Die LKW-Annahme befindet sich auf einem eigenen Gelände. (blaue Markierung)

Für die Anmeldung und das Warten auf eine zeitnahe Einfahrt sind auf dem Gelände die markierten Parkflächen zu nutzen. (grüne Markierung)

